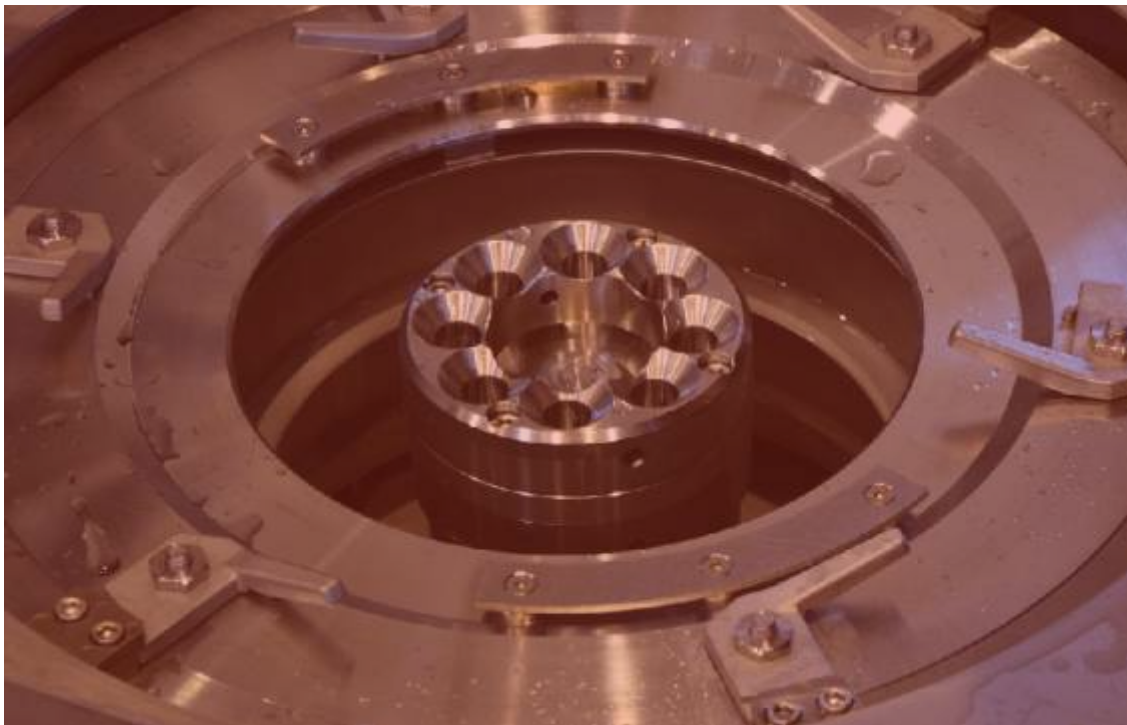


Оборудование для ухода и эксплуатации СОЖ и масел



Мобильная фильтрация:

- взвеси из СОЖ
- взвеси из масла
- удаление масла из СОЖ
- чистота фильтр. 3-10 μ
- до 25 литров/мин. СОЖ
- без расходных матер.
- металлы, стекло,
- керамика и др.

Модель: Z07-MO5440

Маслоотделитель + Центрифуга, мобильная тележка

Z07-MO5440 – продлит срок эксплуатации ваших СОЖ и масел в десятки раз

Надёжное немецкое оборудование фильтрующее СОЖ и масла без расходников

Почему именно система Z07-MO5440?

- Две единицы оборудования на одной тележке
- Удобное в эксплуатации оборудование
- Продлевает срок эксплуатации СОЖ в разы
- Высокая чистота фильтрации 3-10 м
- Фильтрация магнитных и не магн. материалов
- Сухой шлам, без расходных материалов
- Удаление посторонних масел из СОЖ
- Одновременная очистка двух ёмкостей

Маслоотделитель



Центрифуга



Фильтрация водных эмульсий, СОЖ и масел без расходных материалов

В процессе эксплуатации СОЖ, при металлообработке, очень часто СОЖ приходит в непригодное состояние из-за появления в ней бактерий и шламов. Особенно в летнее время, СОЖ задыхается, появляется неприятный запах и т.д.

Такой смазочно-охлаждающей жидкости уже не помочь, её необходимо заменять. Именно для продления срока эксплуатации СОЖ и масел нами была разработана мобильная система Z07-MO5440, объединяющая в себе 2 единицы оборудования:

1. Центрифугу для фильтрации взвеси, шлама и др. мех. примесей
2. Маслоотделитель, для удаления посторонних масел из жидкостей

Обе единицы оборудования объединяет платформа, на которой они размещены. На данной тележке, система может удобно мобильно перемещаться по цехам, от одного станка к другому, очищая СОЖ или масло в ёмкостях станков.

Центрифуга фильтрует СОЖ и масло от магнитных и не магнитных материалов очищая жидкости за счёт центробежной силы. Шлам при этом оседает в ведре расположенном в центрифуге. Ведро является сменным и заменяется по мере заполнения вставки шламом. В комплект поставки входят 2 ведра вставки.

Использование данного оборудования поможет вашему предприятию снизить затраты связанные с заменой СОЖ и масел в станках, простоем оборудования, преждевременным износом инструмента, браком продукции и т.д.

Технические данные:

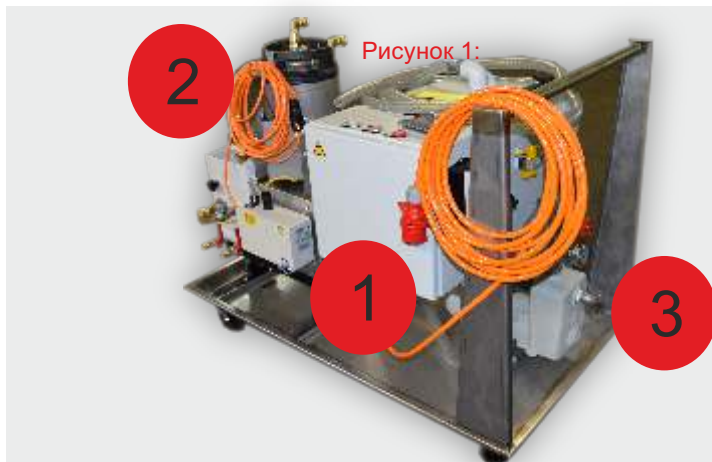
Производительность	до 25 литров/минуту
Вместимость вставки	до 3-4 кг шлама
Мотор центрифуга	0,8 кВт
Электроснабжение центр.	380-400 Вольт 50Гц
Цвет	светло серый RAL 7035
Производительность	
Маслоотделитель	до 250 литров/час (до 35 л. посторонних масел)
Общий вес системы	300 кг
Размеры Д x Ш x В	прибл. 1600 x 900 x 1400



Мобильное решение два в одном!

Z07-MO5440 – продлит срок эксплуатации ваших СОЖ и масел в десятки раз

Надёжное немецкое оборудование фильтрующее СОЖ и масла без расходников



Конструкция и функции Z07-MO5440

- Центрифуга, размещённая на тележке
- Маслоотделитель, отдельная тележка
- Насос самовсасывающий, на тележке
- Кабель 5-10 метров длиной
- Ведро для сбора остаточной жидкости
- Два ведра-вставки, для сбора шлама
- Передвижная, мобильная конструкция
- Шины, для скатывания маслоотделителя

Для удобной работы системы фильтрации мы разделили данную систему на две отдельные тележки, но с другой стороны сделали систему очень компактной. Так пользователь перемещает тележку к своему рабочему месту и после этого принимает решение что ему очищать: взвесь из СОЖ, из масла, постороннее масло из СОЖ, или одновременно выполнять две операции в одной ёмкости.

Так экономится рабочее время, так как система работает в полном автоматическом режиме, система Z07-MO5440 очень проста в обслуживании и эксплуатации.

Для того чтобы использовать маслоотделитель отдельно, его необходимо скатить с площадки тележки, данная процедура занимает 2 минуты. Маслоотделитель имеет собственный кабель для энергоснабжения и работает 100 % автономно.

Также маслоотделитель оснащён всасывающим приспособлением, которое размещается в ёмкости с жидкостью, закрепляется магнитом на стенке бака, на уровне жидкости и соединяется с основной вакуумной ёмкостью при помощи шланга.

Система поставляется в полной комплектации, мы рекомендуем в случае покупки данного типа оборудования, возможность проведения пуско-наладочных работ у заказчика, с обучением персонала. В процессе обучения наш сотрудник показывает на практике, как необходимо эксплуатировать и обслуживать оборудование.

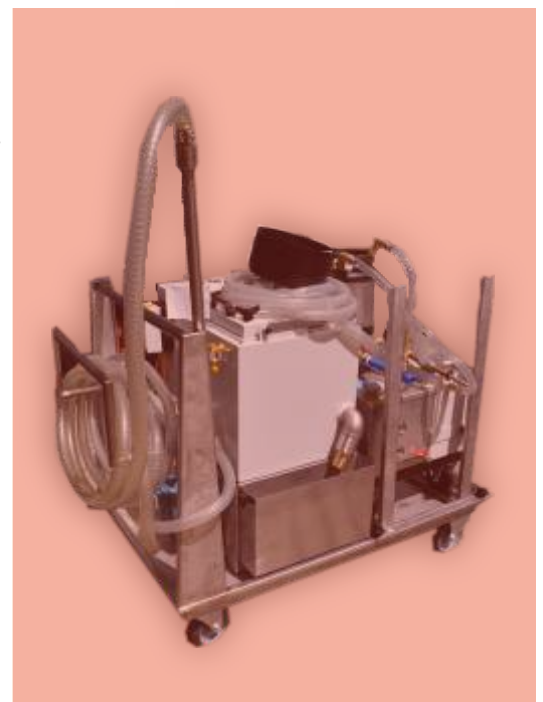
Рисунок 1:

1. Центрифуга
2. Маслоотделитель
3. Насос

Управление центрифугой:



Маслоотделитель MO5440, фильтрация посторонних масел без расходных материалов



Мобильное решение два в одном!

Z07-MO5440 – замена ведра вставки центрифуги за максимально 5 минут

Надёжное немецкое оборудование фильтрующее СОЖ и масла без расходников



Открыть крышку центрифуги



Открыть задвижки крышки барабана



Вынуть крышку барабана



Вынуть грязное ведро-вставку



Вставить чистое ведро-вставку



Вставить крышку барабана



Закреть задвижки крышки барабана



Закреть крышку центрифуги

МФ-2 - Простое решение сложных проблем по фильтрации Оборудование для фильтрации СОЖ и масла

Данная мобильная система фильтрации проста в обращении и используется для фильтрации в режиме байпас, т.е. станок работает, а система в этот момент закачивает грязную жидкость, при помощи насоса размещённого на тележке, фильтруя водную эмульсию или масло. После фильтрации очищенное масло или СОЖ сбрасываются в чистовую ёмкость станка.

При этом взвесь задерживается фильтровальным элементом размещённым в металлических капсулах. Система закреплена на компактной тележке, и устанавливается рядом с баком СОЖ. Всасывающий патрубок непосредственно опускается в бак с СОЖ. Подготовка к работе занимает всего несколько минут. Также устройство можно использовать одновременно на нескольких станках.

Блок очистки имеет кассетный вариант. Датчик давления и ротаметр – устройство, измеряющее объём потока – дают информацию о чистоте фильтров системы, позволяющую своевременно произвести замену фильтров. Периодичность замены фильтров зависит от нескольких факторов, а именно, от габаритов шлифуемого инструмента, от интенсивности процесса, а также, соответственно, от количества рабочего времени оборудования. На практике, при двухсменной работе блок фильтров меняется раз в 3-4 месяца.

МФ-2 рекомендуется использовать при небольших объёмах шлама. Например при производстве или переточке инструмента, резке твёрдого сплава, переточке или производстве ленточных или дисковых пил и т.д

В зависимости от поставленной задачи, данная система фильтрации может производить фильтрацию масел или СОЖ с чистотой фильтрации от 3 до 100 мк. Чистота фильтрации определяется используемым фильтровальным элементом.

В том случае, если количество шлама превышает производительность фильтра мы рекомендуем использовать в качестве фильтра центрифугу.

Технические данные:

Производительность	до 80 - 110 литров/минуту
Вместимость фильтра	до 40 кг шлама
Кол-во картриджей	МФ1 - 1 шт., МФ2 - 2 шт.
Электроснабжение центр.	380-400 Вольт 50Гц
Цвет	светло серый RAL 7035
Потребляемая мощность	0.6 - 0.8 кВт
Вес (с пустым картриджем)	МФ1 - 62 кг., МФ2 - 71 кг.
Магнитный сепаратор	да / нет (возможен как опция)
Размеры Д x Ш x В	500 x 700 x 1100 мм



МФ-2 для фильтрации СОЖ или масла



Сменный фильтр для системы МФ-2



Система МФ-1

Скиммеры для удаления посторонних масел из ванн

Надёжное немецкое оборудование фильтрующее масло из СОЖ и моющих растворов

Почему именно наши скиммеры лучше?

- Надёжная конструкция из стабильной жести из нержавеющей стали
- Ожидаемый срок эксплуатации оборудования до 10 лет
- Простая конструкция, удобная в обращении и эксплуатации
- Высокая степень забора посторонних масел
- Модели с различной глубиной погружения ленты
- Возможен вариант скиммера работающего в горячих жидкостях до 80 ° С.
- Есть модель скиммера интегрируемая в моющие машины и др. оборудование
- Автоматический отвод и сбор масла в отдельную ёмкость

Рapid 1.1



Рapid 4



В процессе эксплуатации СОЖ, при металлообработке, в СОЖ попадает масло собирающееся на поверхности ванны. Появление масляной плёнки приводит особенно в летнее время к тому, что СОЖ задыхается, появляется неприятный запах, появляются бактерии чувствующие себя под масляной плёнкой очень комфортно.

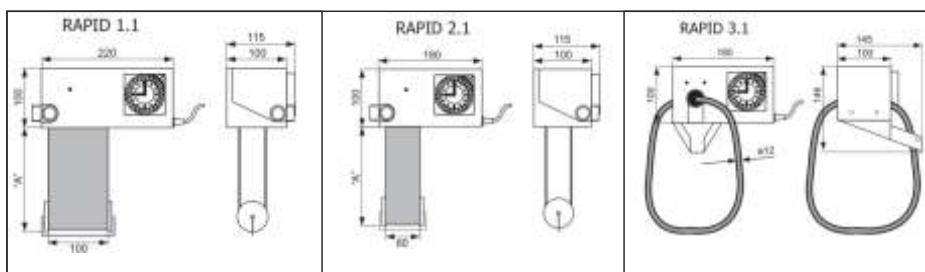
Использование мобильной системы фильтрации в данном случае имеет смысл но часто, речь идёт всего о нескольких станках и ваннах которые необходимо чистить. Именно в данном случае имеет смысл использовать локальную очистку.

Скиммер размещается над жидкостью и лента скиммера погружается в СОЖ, на глубину от 5 см под уровнем жидкости. После включения, лента скиммера начинает крутиться погружаясь в жидкость. Наша лента запатентована, она работает таким образом, чтобы забрать как можно больше посторонних, масел плавающих на поверхности, за один забор. Масло прилипает к ленте после чего снимается и отводится в отдельную ёмкость для сбора масла рис. 2.

Ёмкость для сбора посторонних масел (рис. 2)



Мобильное решение два в одном!



Технические данные:	Рapid 1.1	Рapid 2.1	Рapid 3.1	Рapid 4
Производительность	10-20 л/час	3-12 л/час	3-12 л/час	3-12 л/час
Ширина ленты	100 мм	60 мм	д 12 мм	д 250 мм
Длина ленты	от 600 мм	от 600 мм	1 до 20 м	-
Электроснабжение	230 В 50Гц	230 В 50Гц	230 В 50Гц	230 В 50Гц
Глубина погружения	от 185 мм	от 185 мм	-	до 40 мм
Температура жидкости	40°C / 70°C	40°C / 70°C	до 70°C	до 40°C
Ph-Показатель	7-11 / 4-13	7-11 / 4-13	6-13	7-11
Вес	5.9 кг	4.7 кг	3.1 кг	2.5 кг
Потребляемая мощность	35 Ватт	35 Ватт	35 Ватт	35 Ватт

Серия МСФ – Мобильная система фильтрации СОЖ от стружки и шлама, включая модуль промывки станка под высоким давлением

Серия МСФ 450 - 750 - 1000

Тканно-полосовой фильтр

Сборник шлама



Рисунок 3:

2 Шкаф управления

1 Чистовая ёмкость

Конструкция и функции серии МСФ

- Мобильная тележка для ухода за СОЖ
- Фильтрация тканым полотном
- Закачка грязной СОЖ за счёт вакуума
- Ёмкость для сбора шлама
- Удобная разгрузка шлама, мобильная
- Опция - насос для перекачки чистой СОЖ
- Удобная эксплуатация и обслуживание
- Фильтрация крупных частиц стружки
- Фильтрация мелких частиц взвеси

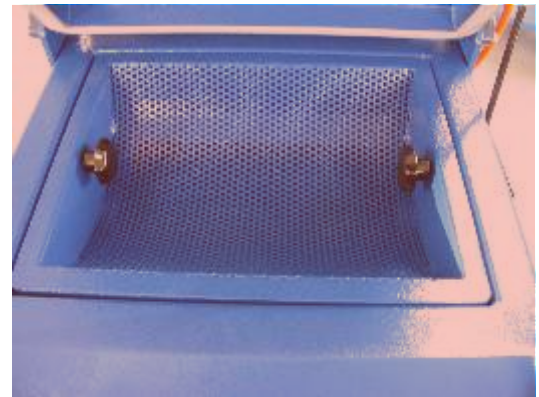
Система используется для эффективной фильтрации стружки и шлама из СОЖ:

- Очистка СОЖ от стружки и шлама
- Продление срока эксплуатации СОЖ в несколько десятков раз
- Очистка и промывка станочного оборудования
- Понижение затрат по простоям оборудования
- Снижение затрат по износу инструмента, насосов и др.

Система изготовлена из 3 мм стали покрытой полимерным покрытием. Это гарантирует нашим клиентам долгий срок эксплуатации системы без коррозии.

Мобильная тележка работает следующим образом:

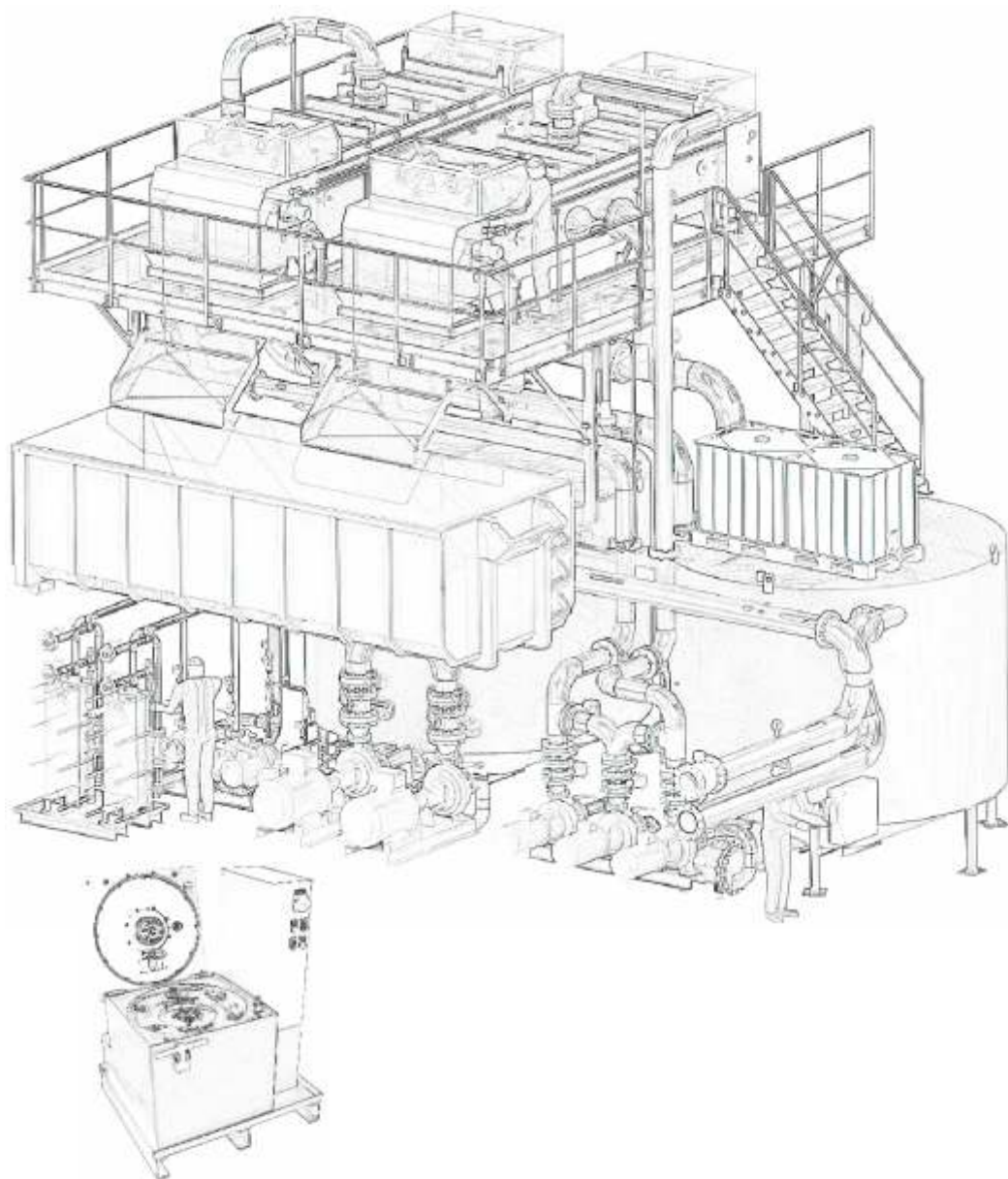
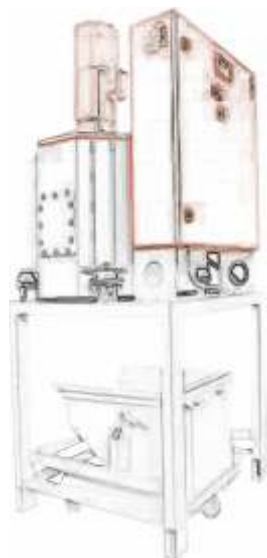
1. Система может работать как при работающем станке, так и при выключенном станке, с целью полной промывки станка. При этом шланг, погружённый в ёмкость со смазочно-охлаждающей жидкостью, закачивает СОЖ в мобильную тележку при помощи вакуума создаваемого в ёмкости мобильной тележки. Т.е. жидкость не соприкасается с вакуумным насосом расположенном в тележке.
2. Грязная СОЖ перед сливом в чистовую ёмкость фильтруется через тканно-бумажное полотно, расположенное на мобильной системе.
3. При фильтрации создаётся «фильтровальный пирог», который способствует тому, что фильтруемая СОЖ фильтруется с чистотой фильтрации до 30 — 50 микрон.
4. Нажав на кнопку отключить вакуум, оператор через несколько минут может уже открыть крышку мобильной системы и вручную перемотать фильтровальное полотно имеющее исходную длину в 100 метров.
5. После перемотки полотна, шлам и использованное фильтровальное полотно сбрасываются в контейнер для шлама размещённый на мобильной тележке.
6. Параллельно процессу фильтрации может быть включён насос перекачки очищенной СОЖ обратно в станок, или оператор перекачивает отфильтрованную СОЖ после того, как почистит всю ёмкость станка. За счёт размещённого на тележке пистолета высокого давления, оператор может не просто сливать СОЖ в ёмкость станка, но и промывать станок под высоким давлением используя при этом уже отфильтрованную СОЖ.



Предотвращение прорыва тканно-бумажного полотна, за счёт специального углубления



Набор шлангов и наставок



Контакт на русском в Германии:
тел.1: +49 871 95 35 113
тел.2.: +49 176 21 43 71 49

ООО «ВалГер Групп»
г. Санкт-Петербург
тел.: 8 499 703 06 88
тел.2: 8 812 309 16 80

info@walger-group.ru
Веб: www.walger-group.ru

Региональный представитель:

